

BOT Symposium 2015

เศรษฐกิจไทยเติบโตอย่างทั่วถึงเพียงใด: บทวิเคราะห์และนโยบาย

ดร. ลัษมณ อรรถาพิช

เศรษฐกิจอาวุโส

ธนาคารพัฒนาเอเชีย

นโยบาย Inclusive Growth



การเติบโตอย่างทั่วถึง

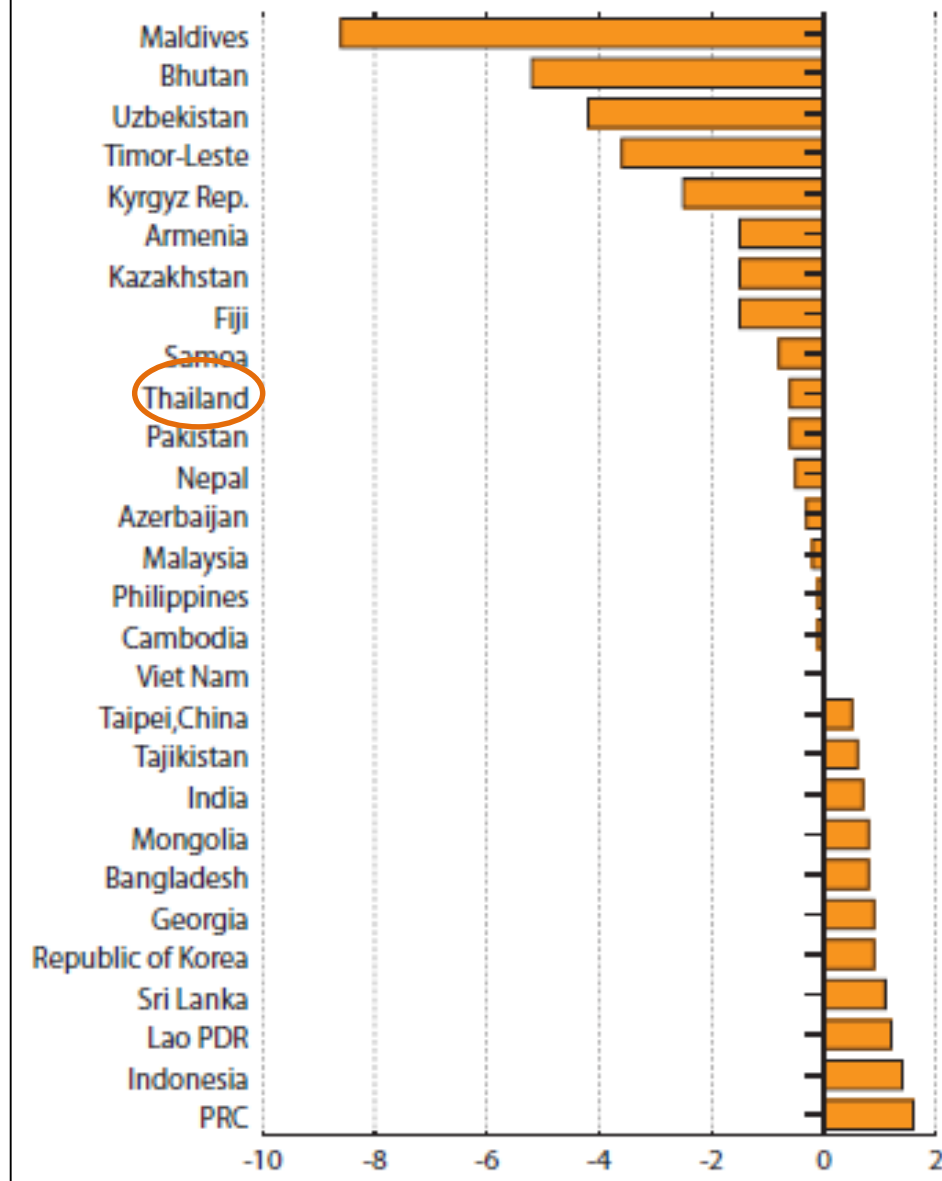
- **Why inclusive growth**

- งานวิจัยบอกว่า เพราะการกระจายรายได้ที่เท่าเทียมกันมากขึ้นจะช่วย
ให้เศรษฐกิจขยายตัวได้ดีกว่า จึงจะทำให้สามารถบรรลุวัตถุประสงค์ของ
การสร้างความมั่นคงระยะยาว พร้อมๆ กับการบรรลุวัตถุประสงค์ทาง
สังคมและจริยธรรมของความเท่าเทียมกัน
- **ADB** บอกว่า เพราะ **inequality dampens poverty
reduction and affect growth through a number of
economic, social and political mechanisms**

ประสบการณ์ Inclusive Growth ของไทย

- งานวิจัยตั้งข้อสังเกตว่าข้อมูลการสำรวจครัวเรือนในระยะหลังอาจมีปัญหาการเข้าไม่ถึงคนที่มีรายได้สูงมากๆ ทำให้แนวโน้มความเหลื่อมล้ำที่ดีขึ้นอาจไม่เป็นจริงก็ได้
- การศึกษาของ **ADB** พบว่าประเทศไทย มีความเหลื่อมล้ำลดลงมากกว่าเพื่อนบ้านในอาเซียน โดยอินโดนีเซียเป็นประเทศเดียวในอาเซียนที่มีความเหลื่อมล้ำเพิ่มขึ้นในระหว่างทศวรรษที่ 1990 และทศวรรษที่ 2000

2.1.2 Annualized change in inequality of expenditure or income, developing Asia, 1990s and 2000s



Source: ADO 2012

ปัจจัยที่มีผลต่อความเหลื่อมล้ำ

- งานวิจัยศึกษาปัจจัยที่มีผลต่อความเหลื่อมล้ำผ่านการวิเคราะห์ค่าจ้างในฐานะผลตอบแทนของแรงงานลูกจ้างเอกชน และ กำไรในฐานะผลตอบแทนของผู้ประกอบการ
- ข้อจำกัดของการศึกษา
 - Informal sector
 - ผลตอบแทนทุนที่ผสมอยู่ในกำไร
 - ความแตกต่างของกำไรระหว่างอุตสาหกรรม

ปัจจัยด้านการศึกษา

- งานวิจัยของ **ADB** ก็ตรงกับของงานวิจัยนี้ ที่พบว่า ปัจจัยหลักของความเหลื่อมล้ำของค่าจ้างที่สำคัญ คือการศึกษา
- งานวิจัยของ **ADB** วิเคราะห์ปัจจัยที่ส่งผลต่อความเหลื่อมล้ำด้านรายได้ของประเทศในเอเชีย พบว่า
 - inequality of education is a major contributor to inequality of income.
 - 25-35% of the total income inequality can be explained by interperson difference in human capital and skill endowment
 - Skill premium

ปัจจัยเชิงพื้นที่

- นอกจากเรื่องของ **rural-urban** และ **BOI zoning** แล้ว อาจมีปัจจัยเชิงพื้นที่อื่น ที่น่าศึกษาเพิ่มเติม เช่น **trade routes** หรือ **BEZs**
- **Spatial inequality = interaction between (trade opportunity, technology, market-oriented reform) and (structure of geography and infrastructure)**

ผลการแยกองค์ประกอบความแตกต่างในกำไร

- ปัจจัยที่ควรพิจารณาต่อในเชิงลึกคือ ลักษณะการจดทะเบียนธุรกิจ ซึ่งมีนัยยะเชิงนโยบายในหลายประเด็น
 - นัยยะต่อการเข้าสู่ระบบภาษี
 - นัยยะต่อการเข้าถึงแหล่งทุน
 - นัยยะต่อระบบ **social safety net**
 - นัยยะต่อการเข้าสู่ระบบของแรงงาน

นัยยะเชิงนโยบาย

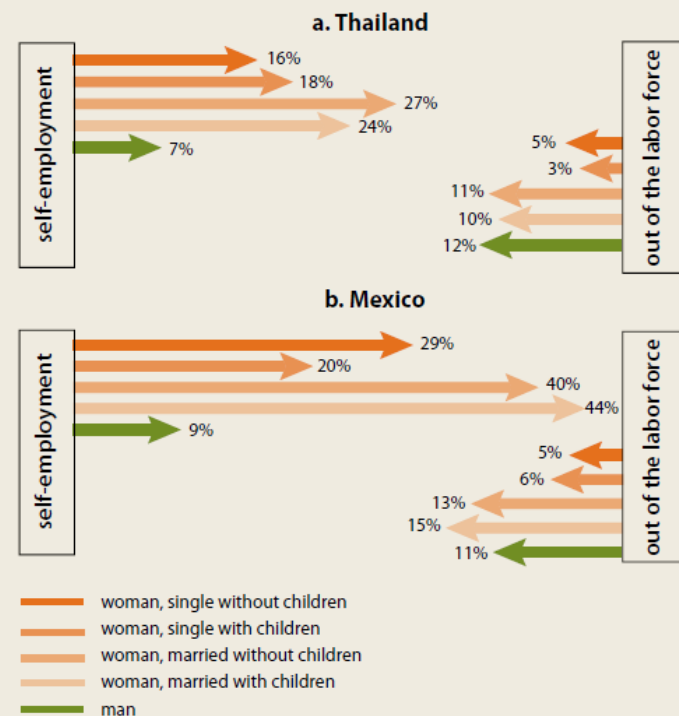
- การเพิ่มระดับ หรือจำนวนปีของการศึกษา
 - Life long education
- เพิ่มแรงงานในระบบ ด้วยการส่งเสริมนายจ้างด้านความสามารถจัดการระบบการผลิตและการบริหารสมัยใหม่
 - การส่งเสริมให้กิจการ “เข้าสู่ระบบ”
- ส่งเสริม **SME** ทั้งในแง่การเข้าถึงทุน และการใช้ประโยชน์จากทุนเพื่อการผลิต
- การส่งเสริมการส่งออกของกิจการขนาดเล็ก และการลดการผูกขาดของกิจการขนาดใหญ่บางกิจการ

นัยยะเชิงนโยบาย

- การลดช่องว่างรายได้ระหว่างลูกจ้างเพศชายกับเพศหญิง โดยการเพิ่ม *labor productivity* ของเพศหญิง?

- *Time use pattern*
- *access to productive inputs (land and credit)*

FIGURE 5.11 In Mexico and Thailand, married women are more likely to move between inactivity and informal self-employment than men and single women

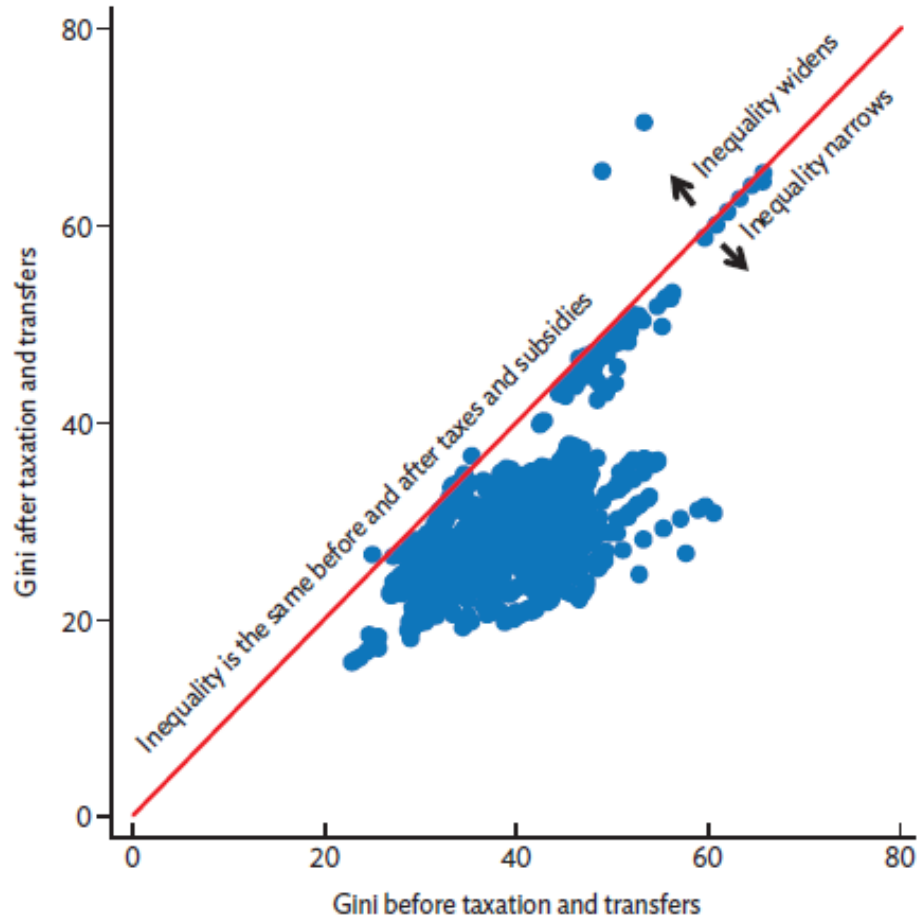


นัยยะเชิงนโยบาย: เรื่องของทุน

- ทุนไม่ได้จบแค่การเข้าถึงทุน แต่อยู่ที่การใช้ทุน
 - knowledge
 - รูปแบบของทุน
- เพิ่มการเก็บภาษีจากฐานทุน
 - อัตราก้าวหน้าในประเทศ
 - ความร่วมมือระหว่างประเทศด้านภาษีจากทุน
- นโยบาย **BOI** ในแง่มุมของทุน

นโยบายการคลังเพื่อลดความเหลื่อมล้ำ

2.2.1 Effect of taxation and transfers on Gini coefficients, OECD member countries

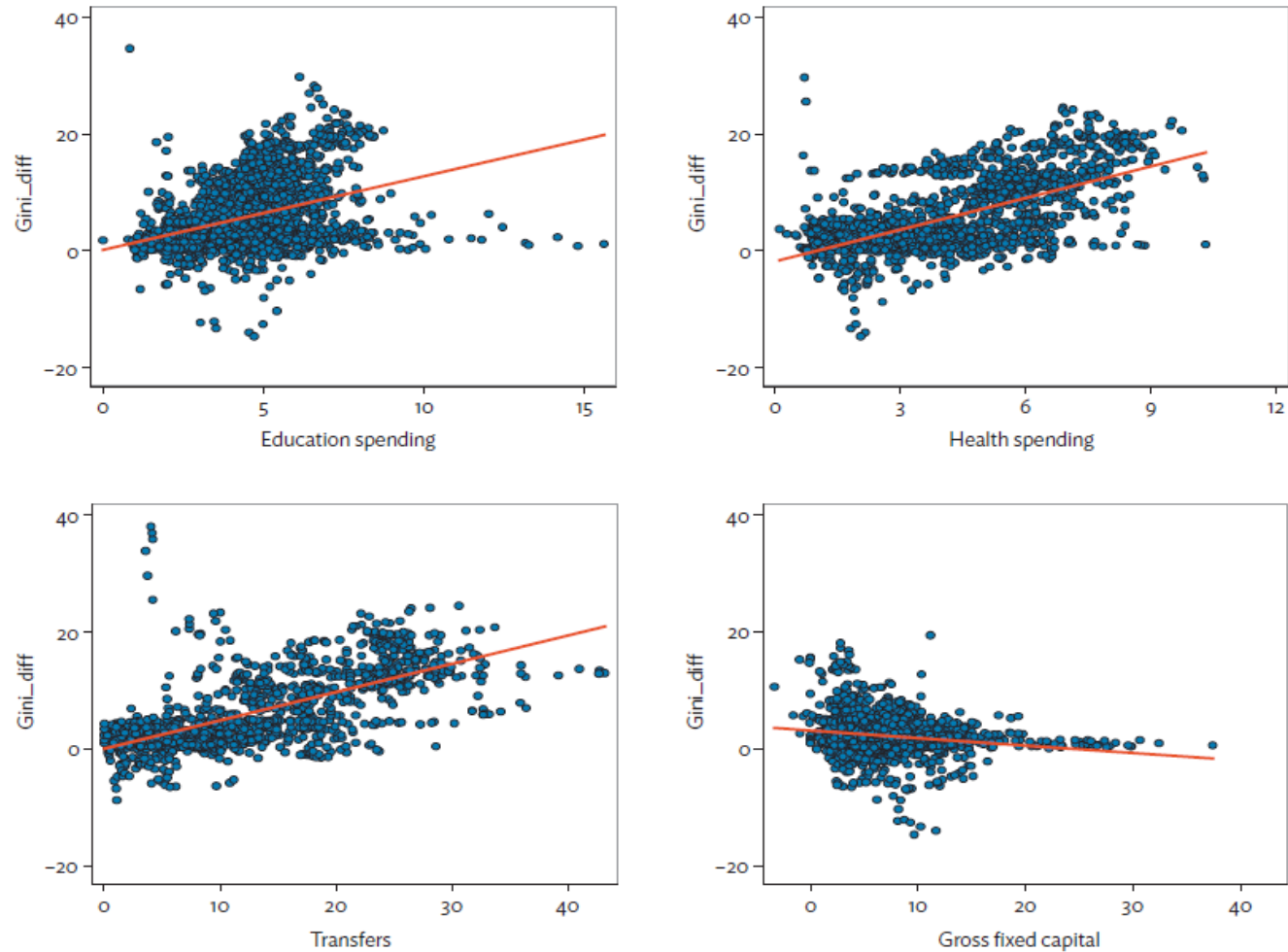


OECD = Organisation for Economic Co-operation and Development.

Source: Hur, forthcoming.

นโยบายการคลังเพื่อลดความเหลื่อมล้ำ

Figure 13: Gini_diff and Government Expense
(% of GDP)



นโยบาย Inclusive Growth

2.2.1 Estimated marginal impact of government spending on income inequality (percentage points)

Spending type	Asia	Rest of the world
Social protection	0.490	-0.276
Education	-0.486	-0.034
Health	-0.241	-0.330
Housing	2.162	-0.614

Note: Minus sign indicates improved equality.

Source: Claus et al. 2014.

ปัจจัยเชิงสถาบัน

Claims linking better institutions to lesser or greater inequality

Direction of effect	Casual institutions
Negative to bimodal	Property rights
Negative	Labor market institutions
Negative	Political institutions (e.g., index combining low corruption, quality of bureaucracy, law and order, and protection of property rights)
Ambiguous	Democratization or political freedom
Positive	Migration restrictions

Note: Positive means stronger (or more of stated) institutions are associated with more inequality; negative is the opposite.

Thank you