

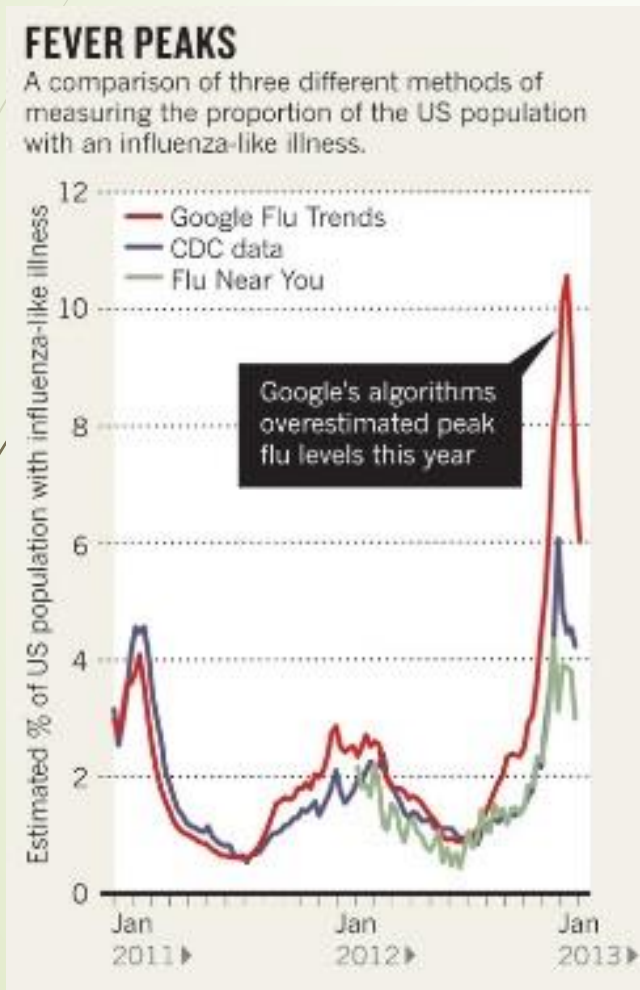
ข้อเสนอแนะและวิจารณ์
งานวิจัยเรื่อง ตลาดแรงงานไทย:
มุมมองใหม่จากข้อมูลอินเทอร์เน็ต
ผู้วิจารณ์ อรรถกฤต เล็กศิริไธ

BOT Symposium 2016

งานวิจัยนี้ เสนอผลการศึกษาและมุมมองใหม่หลายประการ

- ▶ **ติดตามภาพรวมการว่างงานและหางานจากข้อมูล เช่น Google trends**
 - ▶ ข้อมูลสอดคล้องกับสถิติที่เก็บเป็นทางการ
 - ▶ ทว่าเป็นปัจจุบัน รวดเร็วและทันการณ์กว่า (Nowcasting)
 - ▶ ช่วยให้พยากรณ์ได้แม่นยำขึ้น
- ▶ **Website สมัครงานให้ภาพทั้งจำนวนตำแหน่งว่าง และผู้หางาน**
 - ▶ สามารถคำนวณ ความตึงตัวของตลาดแรงงาน (labour market tightness) ได้อย่างรวดเร็ว
 - ▶ ค่าแรงที่บริษัทเสนอกับที่ผู้หางานต้องการ สัมพันธ์กับ ปัจจัยเช่น การศึกษา สายวิชา (เทคโนโลยีหรือไม่) ประสบการณ์การทำงาน และเพศของผู้สมัคร
 - ▶ ตำแหน่งงานว่างที่ระบุเพศของผู้สมัคร มักจะเป็นงานต้องการทักษะ หรือระดับการศึกษาไม่สูง
 - ▶ งานที่ไม่ต้องการแรงงานหญิงเพิ่มขึ้นตามช่วงอายุของผู้สมัคร
 - ▶ เนื่องจากสภาพงาน ความสามารถ หรือโอกาสหยุด/เลิกทำงานเพราะครอบครัว
 - ▶ หรือเป็นการเลือกปฏิบัติในตลาดแรงงาน

ข้อจำกัดของ Nowcasting e.g. Google Flu Trends



Source: Nature.com

← When Google got flu wrong

- ▶ การพยากรณ์จากข้อมูลการค้นหาเช่นใน Google อาจผิดพลาดได้
- ▶ ข้อมูลใหม่นี้ ควรใช้ประกอบ มิใช่เพื่อแทนที่ ข้อมูลสถิติแบบเดิม
- ▶ พึ่งพาข้อมูลจากหลายๆแหล่ง
 - Twitter
 - Facebook
 - ให้อาสาสมัครส่งข้อมูลออนไลน์ เช่น Flu Near You

ข้อจำกัดของ Website สมัครงาน (1)

- ข้อมูลในบางกลุ่มอุตสาหกรรมมีน้อยเกินไป
เช่น งานที่เน้นแรงงานเข้มข้นหรือใช้ผู้จบการศึกษาไม่สูง



ข้อจำกัดของ Website สมัครงาน (2)

- ถ้าจะเก็บข้อมูลออนไลน์...
- ต้องเพิ่ม Web สมัครงานอีกก็แห่ง จึงจะสะท้อนตลาดแรงงานไทยได้ดีขึ้น?
 - ❖ ระวังการเก็บข้อมูลซ้ำ
 - ❖ Selection problem: ข้อมูลมีเฉพาะ resume ที่เปิด public

➤ ประกาศรับสมัครงานวิธีอื่นๆ

- ❖ สิ่งพิมพ์
- ❖ อีเมลภายใน
- ❖ เพื่อนชวนเพื่อน
- ❖ ฯลฯ

เพื่อนทำงาน

เมืองท่าอเมริกาจ้างเหมาแรงงาน (Out-Source) ต่อการรับพนักงาน ทำหน้าที่ บริษัท
จำกัด จำนวนมาก บริษัทฯ ซึ่งได้เปิดงานจ้างตำแหน่งไป ให้กับพนักงาน (พนักงานที่ปฏิบัติงานที่
บริษัท) ที่ทำการและบ้านพักอาศัยร่วมกับบริษัทฯ และประจำที่บริษัท (ประเทศไทย)
จำกัด โดยมีเงื่อนไขคือ...

1. บริษัทฯ จะทำการจ่ายค่าแรงและ 500 บาท สำหรับผู้แนะนำ ซึ่งต้องเป็นพนักงาน
ที่ปฏิบัติงานให้กับบริษัทฯ เท่านั้น
2. พนักงานที่แนะนำมาปฏิบัติงานนั้น จะต้องปฏิบัติงานกับบริษัทฯ 4 ตามเงื่อนไข
2.1 พนักงานต้องปฏิบัติงานครบ 15 วัน ตามปฏิทิน
- จะได้รับค่าแนะนำ จำนวน 200 บาท
2.2 พนักงานต้องปฏิบัติงานครบ 30 วัน ตามปฏิทิน
- จะได้รับค่าแนะนำ เพิ่มขึ้น จำนวน 300 บาท
3. พนักงานที่เป็นผู้แนะนำ จะต้องทำงานแล้วอยู่ดูแลค่าใช้จ่ายพนักงานที่มาทำงานกับชาว
เจ้าหน้าที่ฝ่ายบุคคลของบริษัทฯ 4 ควบกับที่ โดยจะแจ้งไว้ในใบแจ้งผลการปฏิบัติงาน เมื่อ
ความถูกต้องในการจ่ายค่าแนะนำ
4. ค่าแนะนำจะได้รับเป็นเงินสด โดยต้องแนบสำเนาบัตรประจำตัวประชาชนของผู้แนะนำ

ฉบับนี้ขออภัย..... ณ.เขียน หรือคนที่รู้จัก ที่มีคุณสมบัติตามที่บริษัทฯ ต้องการแนะนำ ให้มาพบ
ที่เมืองไทย เมืองท่าอเมริกา แคว้นโคลัมเบีย ตั้งแต่บัดนี้ จนถึง 31 กรกฎาคม ปีนี้ แนะนำให้มาพบที่เมืองท่าอเมริกา

ข้อจำกัดของ Website สมัครงาน (3)

- ควรเก็บข้อมูลเพิ่มจากที่ใด และอย่างไรเพื่อให้ได้กลุ่ม...



ข้อจำกัดของ Website สมัครงาน (4)

➤ ข้อมูลความตึงตัวของตลาดแรงงาน (Labour Market Tightness)

=> เป็นประโยชน์ต่อการทำความเข้าใจเศรษฐกิจภาพรวม รายอุตสาหกรรม และรายภูมิภาค

➤ ทว่าผู้สมัครงาน ไม่เท่ากับผู้ว่างงาน (u)

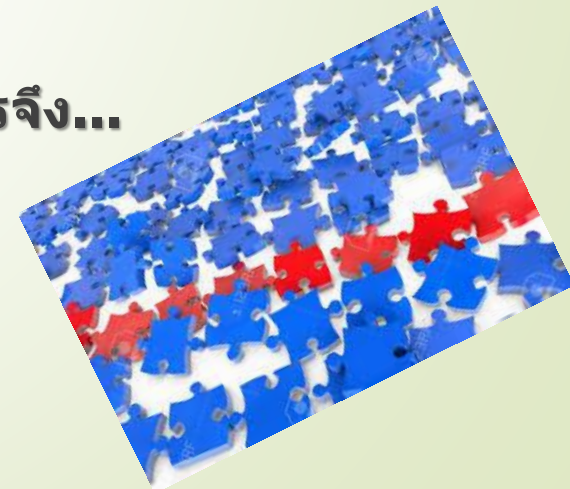
❖ ผู้สมัครงาน มีทั้ง ผู้ว่างงาน, ผู้ที่มีงานแต่ต้องการเปลี่ยนงาน และ นักศึกษาจบใหม่

❖ ทุกนิยามน่าสนใจและให้ภาพต่างกัน

➤ ส่วนตำแหน่งงานว่าง (v) ทำอย่างไรจึง...

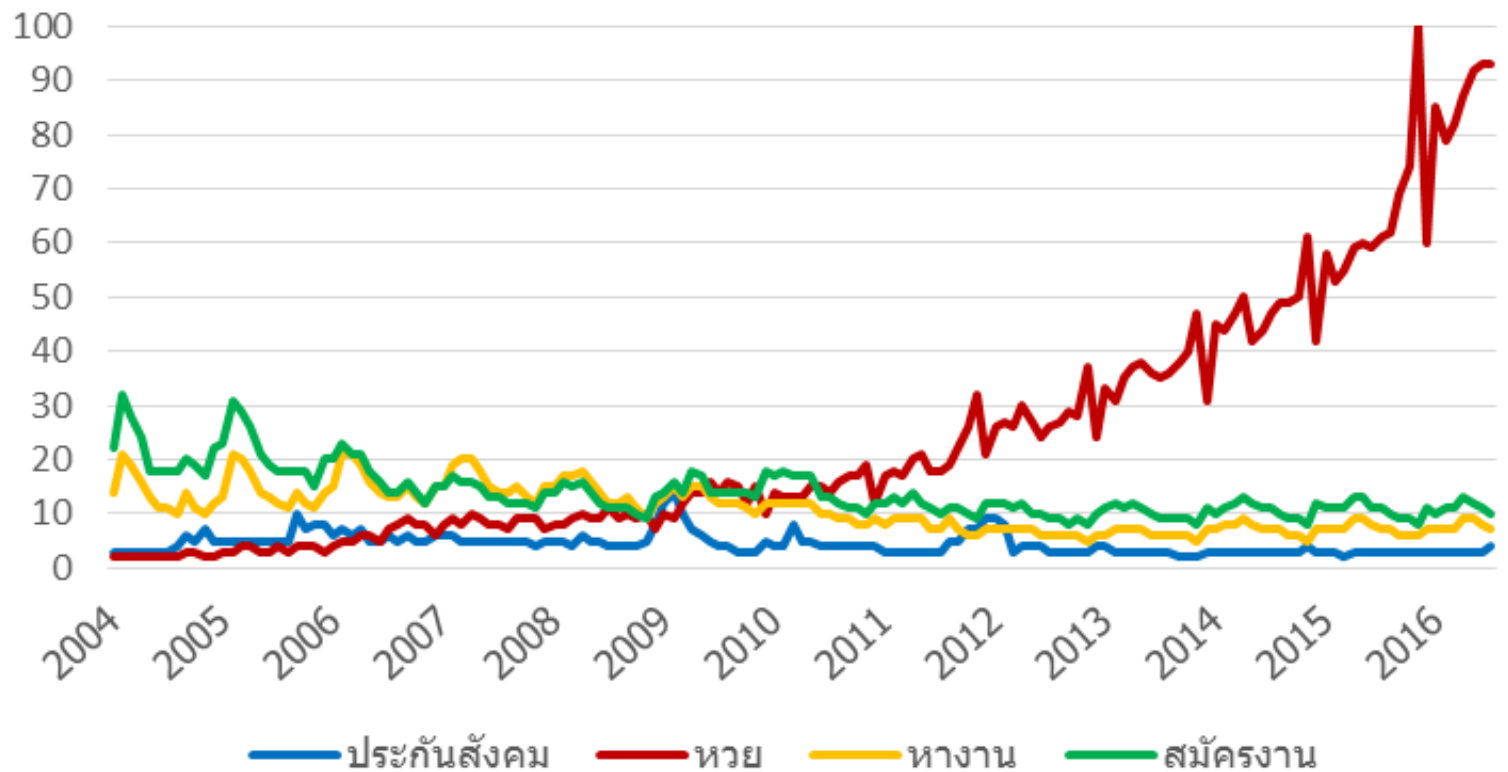
❖ จะครอบคลุมกลุ่มอุตสาหกรรมมากขึ้น

❖ ได้ภาพต่างๆของแรงงานนอกระบบ และผู้ประกอบการอาชีพอิสระ

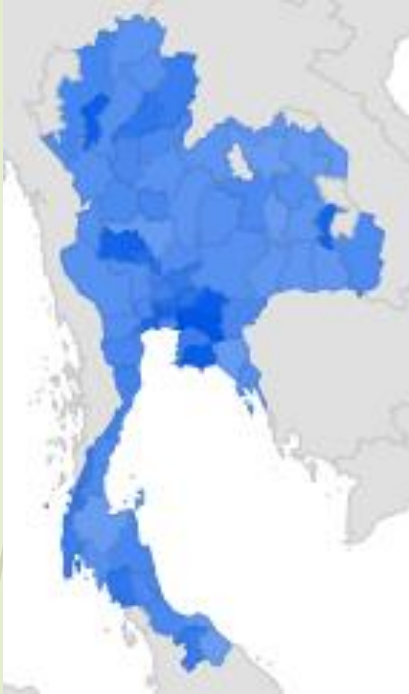


ในข้อจำกัด ก็ยังมีโอกาสอีกมาก

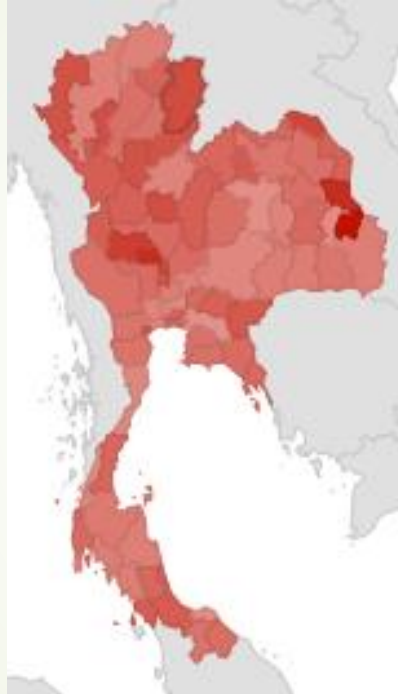
เปรียบเทียบ คำค้นหาใน Google Trends



เปรียบเทียบคำค้นหา ในแต่ละภูมิภาค



ประกันสังคม



ห่วย



หางาน



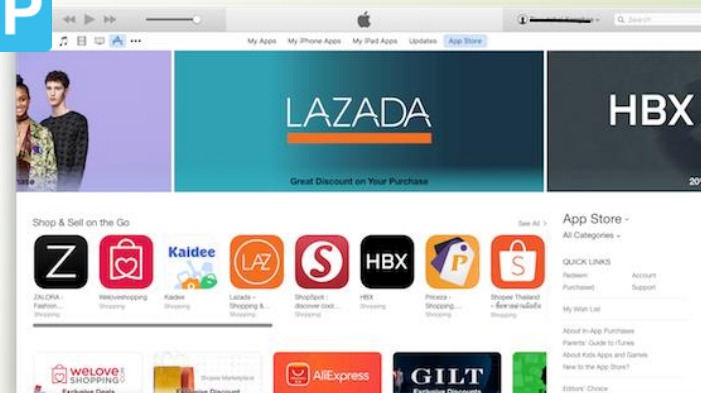
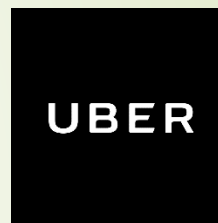
สมัครงาน

- ในบางจังหวัดการใช้อินเทอร์เน็ตหาห่วยแพร่หลาย แต่ไม่หางานยังไม่แพร่หลาย
- ทำอย่างไรจึงจะสะท้อนตลาดแรงงานที่ไม่ใช่แค่กรุงเทพฯ ปริมาณพล หรือจังหวัดใหญ่ๆ

ข้อมูลงานในภาคเศรษฐกิจดิจิทัล

- Start-up
- E-commerce

- ขายของออนไลน์
- รับงานออนไลน์



- Parttime VS. Fulltime
- อาจเป็นอีกตัวชี้วัดของผู้ประกอบอาชีพอิสระ

ข้อมูลตลาดแรงงานมุมมองใหม่...

- ▶ มีประโยชน์ต่อความเข้าใจ และการดำเนินนโยบายในอนาคต
- ▶ ใช้ง่าย ไม่ซับซ้อน รวดเร็ว แต่..
 - ▶ มีอุปสรรคหลายด้านในการเก็บรวบรวมให้ครอบคลุม
 - ▶ โดยเฉพาะแรงงานในภาคนอกระบบ และผู้ประกอบการรายย่อย
- ▶ ทว่าก็มีโอกาสไม่น้อย
- ▶ ข้อมูลที่ดี ต่อเนื่อง ครอบคลุม และนำมาใช้ได้
 - ต้องอาศัยการประสานงาน หรือเจ้าภาพในการรวบรวม
 - ต้องอาศัยงบประมาณ ความจริงจัง และความต่อเนื่อง

อยากเชิญชวนให้มาช่วยคิด ช่วยเก็บ ช่วยแบ่งปัน
และช่วยวิเคราะห์ข้อมูลกันนะครับ