

คน-ของ-ตลาด



ผล



กระบวนการ



หลักคิด

รายได้
สูงขึ้น **4%** ต่อเดือน
กำไร เพิ่มขึ้น **12%**
สภาพคล่อง
มีเงินเก็บสำรองฉุกเฉิน
3.2 เท่าต่อเดือน
หนี้สิน ลดลง **7%**

ด้วยกระบวนการเช็คสุขภาพธุรกิจ
ทางด้านการเงินทั้ง 4 ด้าน
เพื่อเปลี่ยนจากสัมมาชีพสู่ "มีอาชีพ"
บนเส้นทางเศรษฐกิจ
ธุรกิจสามารถสร้างผลกำไร
ได้เป็นอย่างดี คอบใจทย์และ
ตรงตลาดเป้าหมาย ขายได้ เดิบโต
อย่าง มั่งคั่ง มั่นคง ยั่งยืน

LE-PMUA

มุ่ง Empower "คน"

(เปลี่ยน mindset skill และ management)

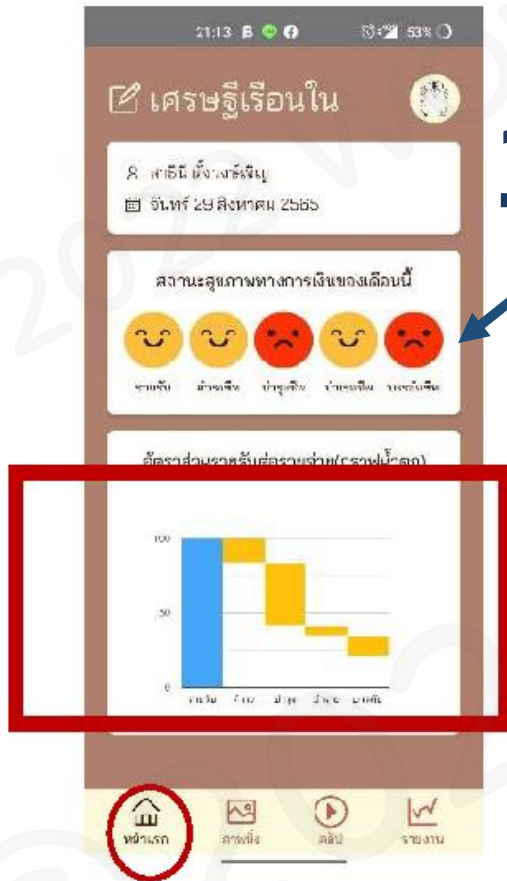
โดย Engage "ตลาด"

(ด้วยข้อมูลผ่านการวิเคราะห์ทั้ง Supply
และ Demand site)

สร้าง Enlighten "ของ"

(ที่คอบใจทย์ตลาดและครองใจผู้บริโภค
ด้วย Design และ Technology)

การจัดการการเงินภาคครัวเรือน แอปพลิเคชัน เศรษฐีเรือนใน



1 emoji หน้าเปลี่ยนสี
แสดง สถานการณ์
การเงิน

2 กราฟน้ำตก
สีฟ้า คือ รายรับ
สีส้ม คือ รายจ่าย



1

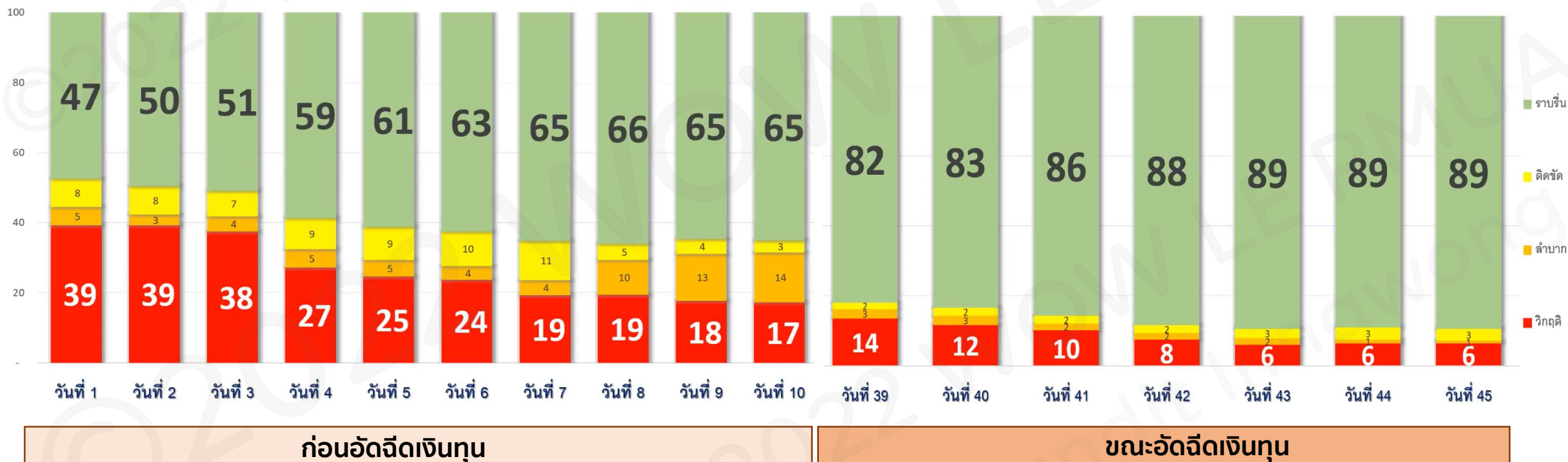
แอปพลิเคชันประตูเศรษฐกิจ

ประเมินสุขภาพการเงินเบื้องต้น

ผู้เข้าร่วมโครงการ

จำนวนวิกฤติลดลง

หลังจากการบันทึกแผนการเงินผ่านระบบ LE-Financing application



ก่อนอัดฉีดเงินทุน

ขณะอัดฉีดเงินทุน

ข้อมูลผู้สมัคร 297 ธุรกิจ(ชุมชน)

D-I-Y ระหว่าง Timing กับ ปริมาณเงินอัดฉีด

การอัดฉีดธุรกิจผ่านการเสริม
สภาพคล่องและคงสภาพ
ประกอบการ

สร้างประสิทธิภาพสูงสุดของการทำงาน

ปริมาณเงินอัด ฉีด	งวดที่ 1	งวดที่ 2	งวดที่ 3
	50%	25%	25%
1) 65,000 – 80,000	40	20	40
2) 45,000 – 65,000	45	25	30
3) 25,000 – 45,000	50	25	25

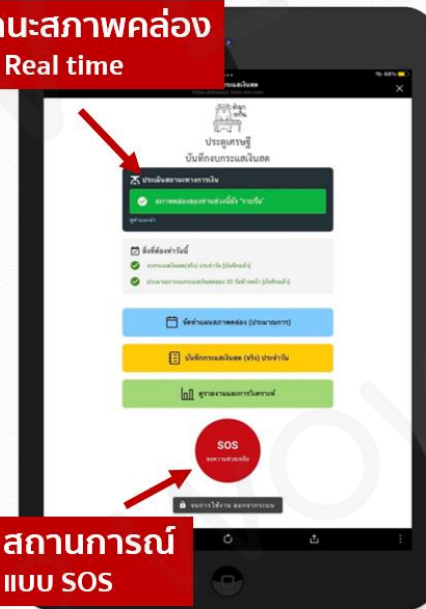
ข้อมูลผู้สมัคร 297 ธุรกิจ(ชุมชน)

Micro-financing Program

- ปริมาณเงินอัดฉีดโดยเฉลี่ย **42,000 บาท**
- โดยเงินงวดที่ 1 ประมาณการณ
17,000 – 23,000 บาท

แอปพลิเคชัน “ประตูเศรษฐกิจ”

1 สถานะสภาพคล่อง แบบ Real time



2 สถานการณ์ แบบ SOS

